

# Vibradores Neumáticos Lineales SERIE FP

Vibradores



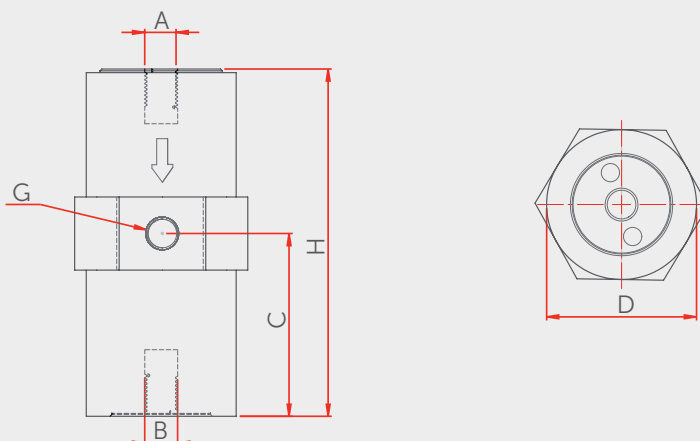
www.lmindustrial.com.ar  
info@lmindustrial.com.ar  
11 3180 9499

## CARACTERÍSTICAS

Las series FP de vibradores neumáticos de pistón producen una vibración lineal cuya amplitud y frecuencia se pueden ajustar. Necesita una línea estándar de aire con lubricación (Aceite ISO VG5 = 5 cSt/40°C o agua destilada) y se recomienda usar un filtro de aire de 5 micrones en la línea, la temperatura ambiente máxima de trabajo es de 50°C, la frecuencia es controlada con el ajuste de la presión de aire. Tiene cuerpo de aluminio con un recubrimiento duro resistente a la corrosión, un resorte es usado en el vibrador para ayudarle en arranque, gracias a la relación potencia - peso de la unidad, la hace particularmente eficiente en aplicaciones para alimentadores. Es fácil de instalar y está diseñada para trabajar en forma continua aún en las condiciones más exigentes, además tiene un consumo de aire extremadamente bajo.



## DIMENSIONES



MODELO	A	B	C	D	G [BSP]	H	PESO [g]
FP-12-M	1/8"	M-8	41.5	34	1/8"	81	178
FP-18-M	1/8"	M-10	49.5	42	1/8"	94	352
FP-25-M	1/8"	M-12	52.5	50	1/8"	116	672

MODELO	FRECUENCIA [VPM]			FUERZA CENTRIFUGA [N]			CONSUMO DE AIRE [L/Min]			NIVEL DE RUIDO [dBA]
	2 Bar	4 Bar	6 Bar	2 Bar	4 Bar	6 Bar	2 Bar	4 Bar	6 Bar	
FP 12 M	5000	6000	6700	34	58	80	1	4	19	57-61
FP 18 M	4000	5000	5900	62	133	186	4	28	52	61-67
FP 25 M	3000	3800	4200	142	364	502	23	50	87	71-74

# Vibradores Neumáticos Lineales SERIE NTP

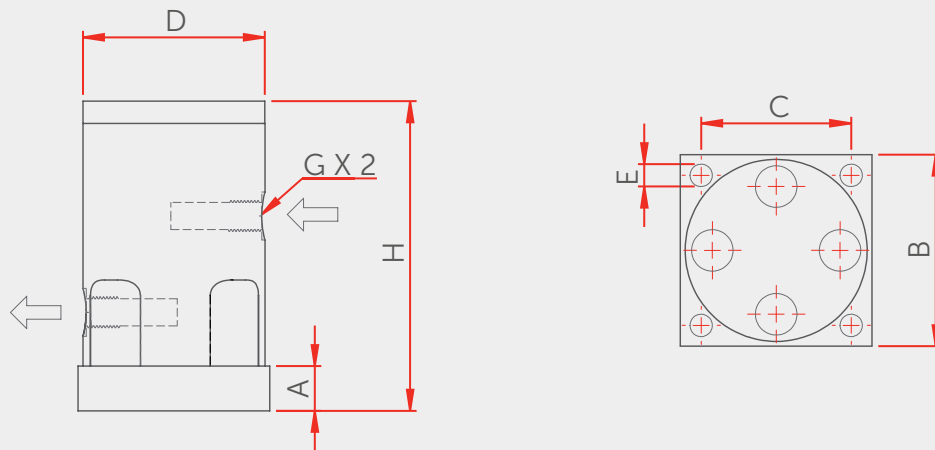
## CARACTERÍSTICAS

Los Vibradores Neumáticos Lineales Serie NTP, están especialmente indicados para la limpieza de material adherido en tolvas, silos y contenedores.

La principal característica de esta serie es su versatilidad, el impacto que generan los vibradores NTP mueve los materiales que no responden a la vibración giratoria, desarrollan una alta aceleración para remover de las superficies el material pegajoso, son poderosos y de poco ruido, pueden usarse hasta 150 °C. Estas unidades son ideales para usar en condiciones ambientales extremas y ambientes donde hay contacto con el agua.



## DIMENSIONES



MODELO	A	B	C	D	E	G [BSP]	H	PESO [g]
NTP25	15	60	46	51	6.5	1/8"	90	0.81

MODELO	FRECUENCIA [RPM]			FUERZA CENTRIFUGA [N]			AIRE COMPRIMIDO [L/Min]
	2 Bar	4 Bar	6 Bar	2 Bar	4 Bar	6 Bar	
NTP25	5848	7000	8784	269	438	830	33-108