

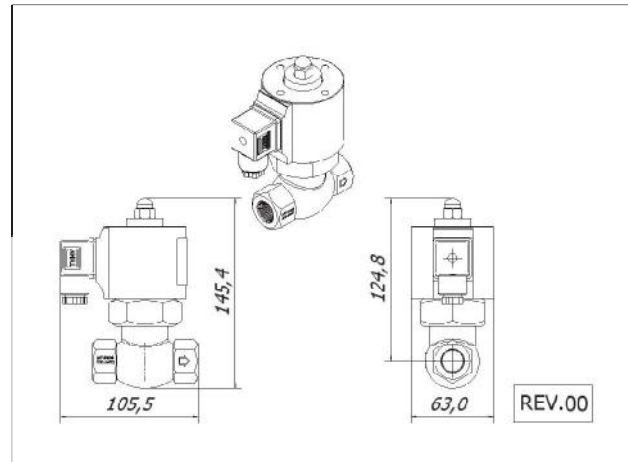
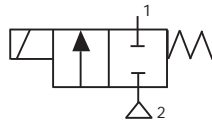


www.lmindustrial.com.ar
info@lmindustrial.com.ar
11 3180 9499

VÁLVULAS PARA VAPOR - HASTA 180 °C

THERMOVAL

Conexão 1/2 BSP - 2 Vias NF Servo Operada Pistão



Material:

Êmbolo/Pólo - Aço Inoxidável (AISI 430 Fr).

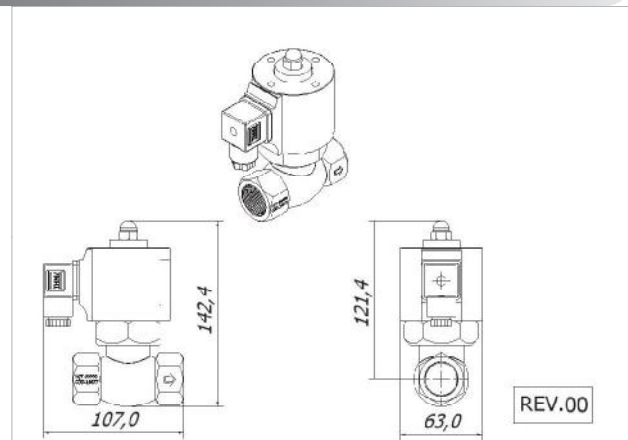
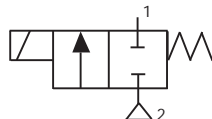
Mola - Aço Inoxidável (AISI 302).

Fio - Cobre Esmaltado Classe H 180°C (IEC 60317-8).

Vedação - Teflon (PTFE)

Cod.	Descrição	Conexão	Orifício (mm)	Pressão (PSI)	Tensão (Volts)	Material Corpo
14676	VS-52.090.73.06.01.120-50.13.35.45	Rosca Fêmea 1/2" BSP (ISO 228/1) - Entrada. Rosca Fêmea 1/2" BSP (ISO 228/1) - Saída.	Ø 17,0 mm - (Kv 5,28)	Mín. 15 / Máx. 150	220/240 V 50/60 Hz	Latão (ASTM B16).

Conexão 3/4 BSP - 2 Vias NF Servo Operada Pistão



Material.

Êmbolo/Pólo - Aço Inoxidável (AISI 430 Fr).

Mola - Aço Inoxidável (AISI 302).

Fio - Cobre Esmaltado Classe H 180°C (IEC 60317-8).

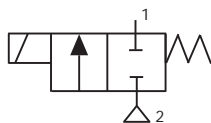
Vedação - Teflon (PTFE)

Cod.	Descrição	Conexão	Orifício (mm)	Pressão (PSI)	Tensão (Volts)	Material Corpo
14681	VS-52.111.73.06.01.120-50.13.35.45	Rosca Fêmea 3/4" BSP (ISO 228/1) - Entrada. Rosca Fêmea 3/4" BSP (ISO 228/1) - Saída.	Ø 17,0 mm - (Kv 5,28)	Mín. 15 / Máx. 150	220/240 V 50/60 Hz	Latão (ASTM B16).

VÁLVULAS PARA VAPOR - HASTA 180 °C

THERMOVAL

Conexão 1 BSP - 2 Vias NF Servo Operada Pistão



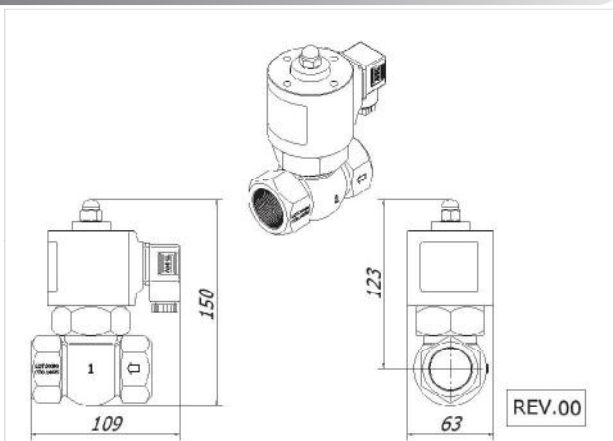
Material:

Êmbolo/Pólo - Aço Inoxidável (AISI 430 Fr).

Mola - Aço Inoxidável (AISI 302).

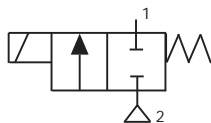
Fio - Cobre Esmaltado Classe H 180°C (IEC 60317-8).

Vedação - Teflon (PTFE)



Cod.	Descrição	Conexão	Orifício (mm)	Pressão (PSI)	Tensão (Volts)	Material Corpo
14689	VS-52.122.67.06.01.120-50.13.35.45	Rosca Fêmea 1" BSP (ISO 228/1) - Entrada. Rosca Fêmea 1" BSP (ISO 228/1) - Saída.	Ø 22,0 mm - (Kv 9,85)	Mín. 15 / Máx. 150	220/240 V 50/60 Hz	Latão (ASTM B16).

Conexão 1 1/2 BSP - 2 Vias NF Servo Operada Pistão



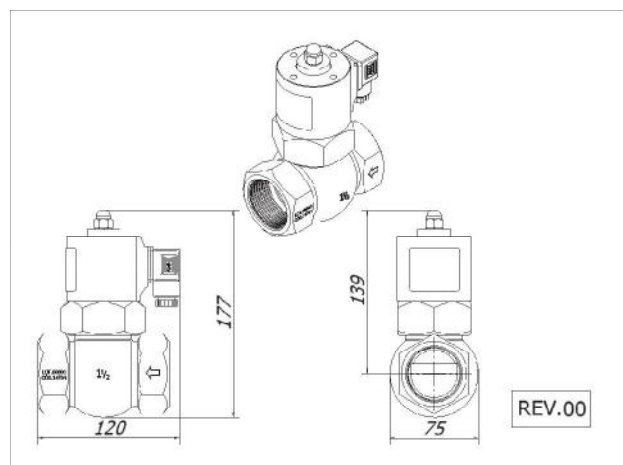
Material:

Êmbolo/Pólo - Aço Inoxidável (AISI 430 Fr).

Mola - Aço Inoxidável (AISI 302).

Fio - Cobre Esmaltado Classe H 180°C (IEC 60317-8).

Vedação - Teflon (PTFE)

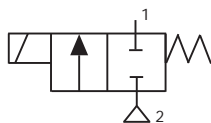


Cod.	Descrição	Conexão	Orifício (mm)	Pressão (PSI)	Tensão (Volts)	Material Corpo
14708	VS-52.293.72.06.01.120-50.13.35.45	Rosca Fêmea 1.1/2" BSP (ISO 228/1) - Entrada. Rosca Fêmea 1.1/2" BSP (ISO 228/1) - Saída.	Ø 30,0 mm - (Kv 13,76)	Mín. 15 / Máx. 150	220/240 V 50/60 Hz	Latão (ASTM B16).

VÁLVULAS PARA VAPOR - HASTA 180 °C



Conexão 2 BSP - 2 Vias NF Servo Operada Pistão



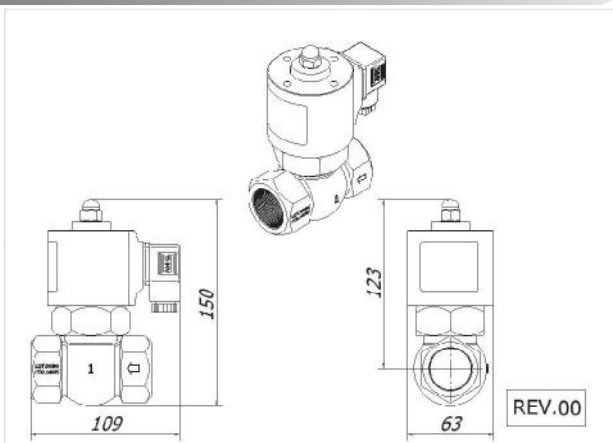
Material:

Êmbolo/Pólo - Aço Inoxidável (AISI 430 Fr).

Mola - Aço Inoxidável (AISI 302).

Fio - Cobre Esmaltado Classe H 180°C (IEC 60317-8).

Vedação - Teflon (PTFE)



Cod.	Descrição	Conexão	Orifício (mm)	Pressão (PSI)	Tensão (Volts)	Material Corpo
14713	VS-52.122.67.06.01.120-50.13.35.45	Rosca Fêmea 2" BSP (ISO 228/1) - Entrada. Rosca Fêmea 2" BSP (ISO 228/1) - Saída.	(Kv 40,08)	Min. 15 / Máx. 150	220/240 V 50/60 Hz	Latão (ASTM B16).