



# SERIE 2SNA



www.lmindustrial.com.ar



info@lmindustrial.com.ar



11 3180 9499

## CARACTERÍSTICAS

Las electroválvulas de la serie 2SNA son de dos vías y se caracterizan por ser normalmente abiertas. Es decir, una válvula de esta serie permanecerá abierta para el paso del fluido mientras su bobina no esté activada. La gama de roscas va de 3/8 a 1" BSP. El cuerpo de la válvula está construido en Acero Inoxidable AISI 304 con sello de Viton. Óptimas para industria química y alimenticia.



## ESPECIFICACIONES:

MODELO	2SNA050	2SNA160	2SNA200	2SNA250
Función	Normalmente Abierta			
Tipo de mando	Acción Directa	Accionamiento Mixto		
Tamaño de orificio (Ømm)	5	16	20	25
Rosca (BSP)	3/8"	1/2"	3/4"	1"
Rango de presión (BAR)	Líquidos 0 a 5 - Gases 0 a 7			
Temperatura (°C)	-5 a 150			
Material del cuerpo	Acero inoxidable			
Material del sello	Viton			

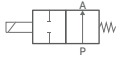
Código de bobina	Serie de válvulas compatibles	Voltaje	Tipo de energía	Rango de voltaje	Consumo
BCDC12V	2SNA	12	DC	10%	30W
BCDC24V		24	DC		
BCAC24V		24	AC		28VA
BCAC110V		110	AC		
BCAC220V		220	AC		

## CÓDIGO

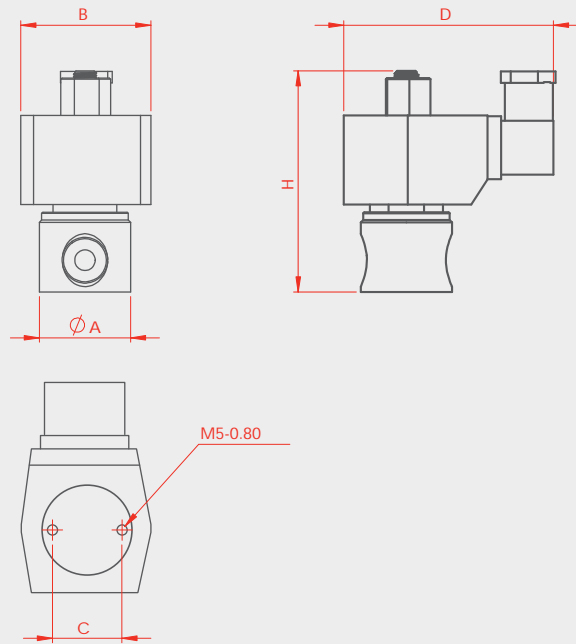
2SNA	160	G04	V	BCAC220V
Serie	Tamaño de orificio	Rosca	Sellos	Bobina
	050 Ø 5 mm	G03 3/8 BSP	V Viton	BCDC12V DC12V
	160 Ø 16 mm	G04 1/2 BSP		BCDC24V DC24V
	200 Ø 20 mm	G05 3/4 BSP		BCAC24V AC24V
	250 Ø 25 mm	G06 1 BSP		BCAC110V AC110V
				BCAC220V AC220V

Electroválvula 2/2 normalmente abierta, rosca 3/8 BPS

2SNA050



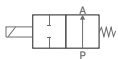
DIMENSIONES



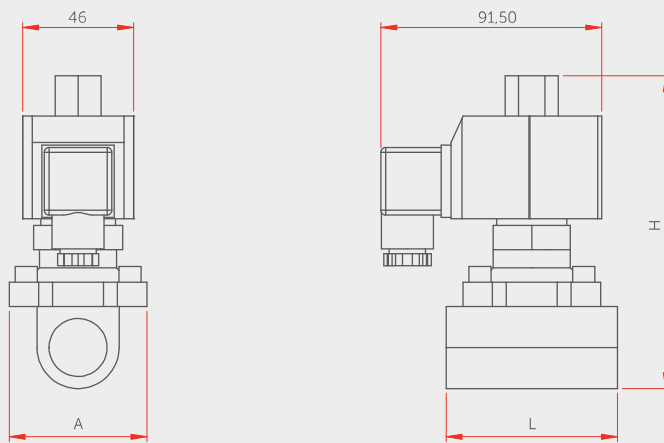
Modelo	A	B	C	D	H	Rosca
2SNA050	40	46	27	92	97	3/8"

Electroválvula 2/2 normalmente abierta, rosca 1/2, 3/4 y 1" BPS respectivamente

2SNA160  
2SNA200  
2SNA250



DIMENSIONES



Modelo	A	H	L	Rosca
2SNA160	57	122	68	1/2"
2SNA200	57	128	73	3/4"
2SNA250	77	137	98	1"