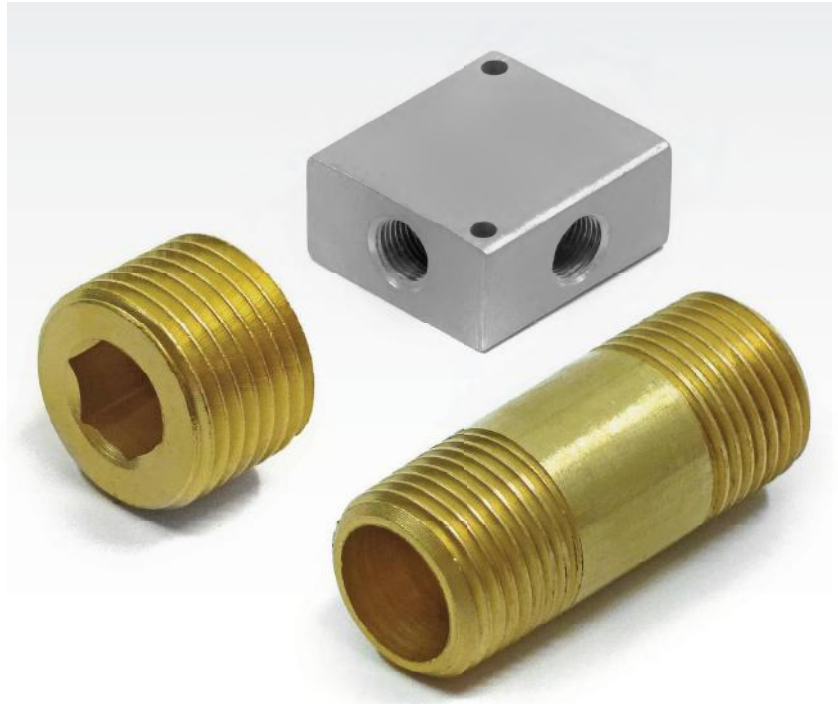


CARACTERÍSTICAS

- **Compactos y Estéticos:** Máxima ergonomía, tamaños óptimos y estéticos
Compactos e Estéticos: Máxima ergonomia, tamanhos ótimos e estéticos.
- **Gran cantidad de modelos:** Con múltiples configuraciones para cubrir todas las aplicaciones.
Grande Quantidade de modelos: Com múltiplas configurações para cobrir todas as aplicações.



Fluidos admitidos Aire, agua, combustibles.
Fluidos admitidos Ar, água, combustíveis

Presión de trabajo 0 - 20 Kgf / Cm²
Pressão de trabalho

Temperatura de utilización - 40°C + 200°C
Temperatura de utilização

Resistencia al vacío -750 mmHg (99% de vacío)
Resistência a vácuo

CÓDIGO			
RL	06	-	04
Modelo	Rosca exterior		Rosca interior
	BSPT (Rosca ISO 7.1)		BSP (Rosca ISO 228)
	Código		Código
	Medidas		Medidas
	01		G01
	02		G02
	03		G03
	04		G04
	05		G05
	06		G06
	1/8		1/8
	1/4		1/4
	3/8		3/8
	1/2		1/2
	3/4		3/4
	1		1

Conectores

Conectores **SERIE ACCESORIOS**

ABR

B-110 Bujes de reducción
Redutora M. X Fêmea



Modelo (R-R)

Rosca Ext. - Rosca Int.

ABR02-G01
ABR03-G01
ABR03-G02
ABR04-G01
ABR04-G02
ABR04-G03
ABR05-G02
ABR05-G03
ABR05-G04

ACR

B-120 Conector Reducción
Niple Macho X Fêmea



Modelo (R-R)

Rosca Int.-Rosca Ext.

ACR01-G01
ACR01-G02
ACR01-G03
ACR02-G02
ACR02-G03
ACR02-G04
ACR03-G04

AC

B-103 Cupla B-103
União Reta Fêmea



Modelo (R-R)

Roscas

ACG01-G01
ACG02-G02
ACG03-G03
ACG04-G04
ACG02-G01
ACG03-G02
ACG04-G03

ACPC

Cupla pasa chapa
União Reta Fêmea P/ Painel



Modelo (R-R)

Rosca

ACPCG02-G02
ACPCG03-G03

AN

B-112 Niple
Niple Reto



Modelo (R-R)

Rosca

AN01-01
AN02-01
AN02-02
AN03-02
AN03-03
AN04-03
AN04-04
AN05-05

ANE

B-113 Niple de extensión
Niple Reto Longo



Modelo (R)

Rosca.-Largo / Longo (Pulgadas)

ANE01-1	ANE02-3
ANE01-11/2	ANE02-4
ANE01-2	ANE02-6
ANE01-21/2	ANE03-2
ANE01-3	ANE03-21/2
ANE01-31/2	ANE03-3
ANE02-11/2	ANE04-2
ANE02-2	ANE04-3
ANE02-21/2	

ATA

B-104 T. Hexágono Allen
Plug Sextavado Interior



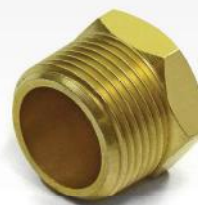
Modelo (R)

Rosca Ext.

ATA01
ATA02
ATA03
ATA04

ATH

B-109 T. Cabeza Hexagonal
Plug Sextavado



Modelo (R)

Rosca Ext.

ATH01	ATH04
ATH02	ATH05
ATH03	

AX

B-116 Codo Macho-Hembra
Cotovelo Macho X Fêmea



Modelo (R-R)

Rosca Ext.-Rosca Int.

AX01-G01
AX02-G02
AX03-G03
AX04-G04

AV

B-105 Codo Macho-Macho
Cotovelo Macho X Macho



Modelo (R-R)

Rosca Ext.-Rosca Ext.

AV01-01
AV02-02
AV03-03
AV04-04

Conectores

AZ

B-100 Codo Hembra-Hembra
Cotovelo Fêmea X Fêmea



Modelo (R-R)

Rosca Int.

AZG01-G01	AZG03-G03
AZG02-G02	AZG04-G04
AZG03-G03	AZG04-G04

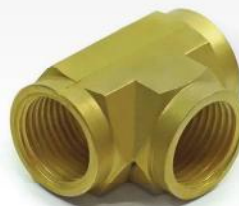
Conectores



SERIE ACCESORIOS

AT

Tee Hembra
Tee Fêmea



Modelo (R-R-R)

Rosca Int. tres lados

ATG01	ATG03
ATG02	ATG04

AR

Record
Bico Para Mangueira



Modelo (R-M)

Rosca Ext.-Manguera

AR01-3/16	AR04-5/16
AR01-1/4	AR04-3/8
AR01-5/16	AR04-1/2
AR01-3/8	AR04-5/8
AR02-1/4	AR05-1/2
AR02-5/16	AR05-3/4
AR02-3/8	AR05-1
AR02-1/2	
AR03-5/16	
AR03-3/8	
AR03-1/2	

ARH

Record Rosca Hembra
Bico Para Mangueira Fêmea



Modelo (R-M)

Rosca Int.-Manguera

ARHG01-3/16
ARHG01-1/4
ARHG01-5/16
ARHG02-1/4
ARHG02-5/16
ARHG02-3/8

ARD

Record Doble
União Para Mangueira



Modelo (M)

Manguera

ARD1/4
ARD5/16
ARD3/8
ARD1/2

ART

Record Triple
Tee Para Mangueira



Modelo (M-M-M)

Mang.-Mang.-Mang.

ART1/4
ART5/16
ART3/8
ART1/2

ABD4

Bloque Distr. X4



Modelo (R-R-R-R)

Rosca int. cuatro lados

ABD4G01
ABD4G02

ABD10

Bloque Distr. X10



Modelo (R X10)

Rosca int. diez lados

ABD10G01
ABD10G02

AP

Purgador
Válvula De Dreno Manual



Modelo (R)

Rosca Ext.

B-201-01
B-203-02

AVS

Válvula de seguridad
Válvula De Segurança



Modelo (R-R)

Rosca Ext.

AVS02
AVS03

Conectores

Conectores SERIE ACCESORIOS

AXL

Codo Largo Macho - Hembra



Optimo para válvulas neumáticas.

Modelo (R-R)

Rosca Ext. - Rosca Int.

AXL01-G01

BC

Codo Macho - Hembra



Modelo (T-T)

Rosca Macho - Rosca Hembra

BC 01-G 01

BC 02-G 02

BC 03-G 03

BB

Buje de reducción



Modelo

Rosca Macho - Rosca Hembra

BBG02-G01

BBG03-G01

BBG03-G02

BBG04-G02

BBG04-G03

BBG05-G02

BBG05-G03

BBG05-G04

BBG06-G04

BBG06-G05

BT

Tapón Macho



Modelo (T)

Rosca

BT G 01

BT G 02

BT G 03

BT G 04

BT G 05

BT G 06

BSL

Silenciador de bronce



Modelo (øD-T)

Rosca

BSL -M5

BSL -01

BSL -02

BSL -03

BSL -04

BSL -05

BSL -06

PSL

Silenciador Plástico



Modelo (øD-T)

Rosca

PSL-01

PSL-02

PSL-03

PSL-04

BESL

Silenciador con regulación



Modelo (øD-T)

Rosca

BESL-01

BESL-02

BESL-03

BESL-04

BESL-05

BESL-06

BSLM

Silenciador de bronce



Modelo (øD-T)

Rosca

BSLM-01

BSLM-02

BSLM-03

BSLM-04

BSLM-05

BSLM-06