

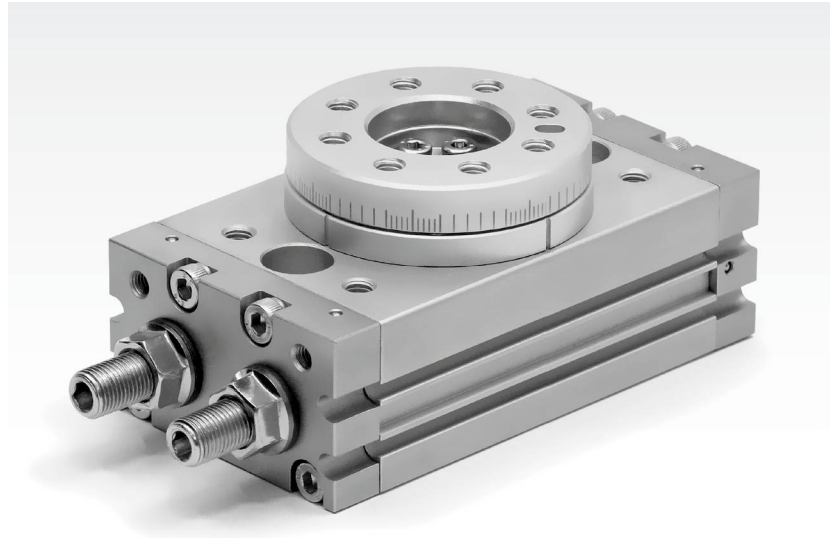
# Mesa Giratoria Compacta SERIE MGQB



www.lmindustrial.com.ar  
info@lmindustrial.com.ar  
11 3180 9499

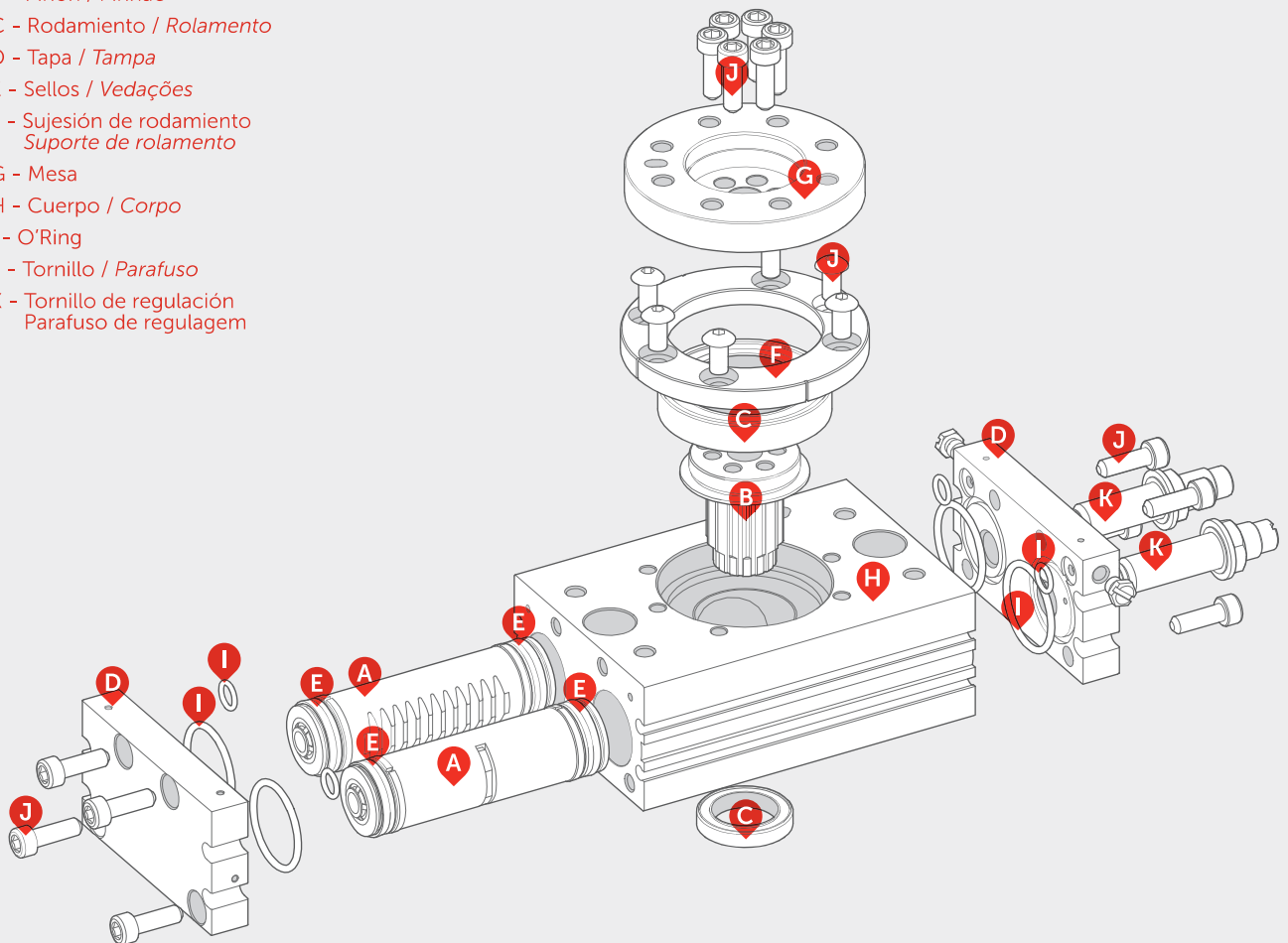
## CARACTERÍSTICAS

- Actuador rotativo tipo piñón cremallera  
*Atuador rotativo tipo pinhão cremalheira*
- Regulación mecánica de ángulo de rotación ( $0$  a  $190^\circ \pm 5^\circ$ )  
*Regulagem mecânica do ângulo de rotação ( $0$  a  $190^\circ \pm 5^\circ$ )*
- Con rodamiento a bolas  
*Rolamentos de esferas*
- Construidos con materiales de alta calidad  
*Construídos con materiais de qualidade*
- Con amortiguación hidráulica interna  
*Com amortecimento hidráulico interno*




## DESPIECE - DETALHE DAS PEÇAS

- A - Pistón cremallera  
*Pistão cremalheira*
- B - Piñón / Pinhão
- C - Rodamiento / Rolamento
- D - Tapa / Tapa
- E - Sellos / Vedações
- F - Sujesión de rodamiento  
*Suporte de rolamento*
- G - Mesa
- H - Cuerpo / Corpo
- I - O'Ring
- J - Tornillo / Parafuso
- K - Tornillo de regulación  
*Parafuso de regulagem*

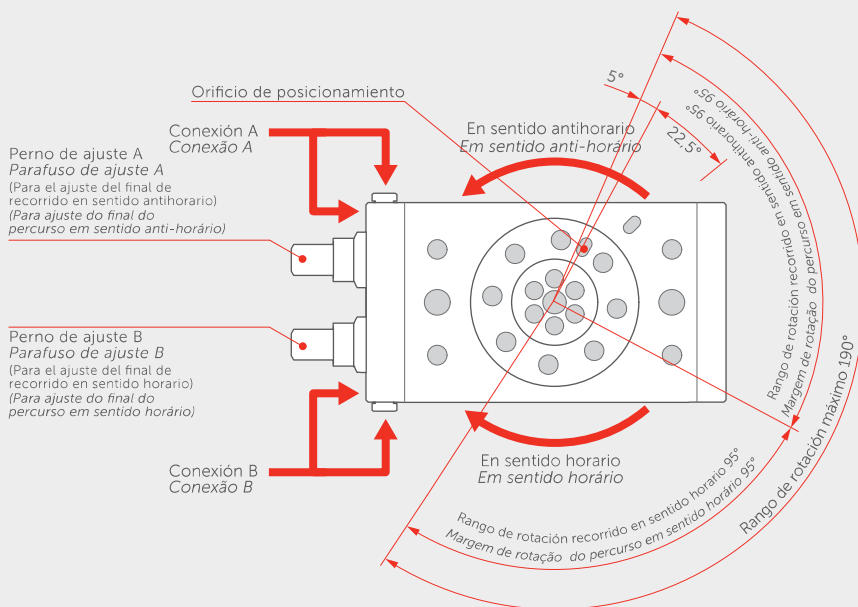


La empresa se reserva el derecho de introducir cambios y mejoras en sus productos sin previo aviso. Las fotos incluidas en este documento tienen únicamente carácter ilustrativo. A empresa reserva-se o direito de fazer alterações e melhoramentos em seus produtos sem aviso prévio. As fotografias incluídas neste documento são apenas ilustrativas.

CARACTERÍSTICAS		10	20	30	50	70	100	200
Tamaño / Tamanho								
Fluido		Aire (lubricación no necesaria) Ar (não necessita lubrificar)						
Presión máx. de trabajo Pressão máx. de trabalho	Con perno de ajuste Com parafuso de ajuste	10 bar						
	Con amort. hidráulico interno Com amortecedor hidráulico integrado	6 bar						
Presión mín. de trabajo Pressão mín. de trabalho		1 bar						
Temperatura ambiente y de fluido Temp. ambiente e do fluido		0°C a 60°C (sin congelación / sem condensação)						
Ajuste del ángulo de giro Margem de ajuste do ângulo		0° a 190°						
Ángulo máximo de giro Rotação máxima		190°						
Diámetro del cilindro Diâmetro do cilindro		ø15	ø18	ø21	ø25	ø28	ø32	ø40
Tamaño de conexión Rosca da ligação	Conexión en los extremos Ligações finais	M5		1/8				
	Conexión en los lados Ligações laterais	M5						

CÓDIGO	
<b>MGQB</b>	<b>50</b>
 <p>Serie Série</p>	Tamaño (mm) Tamanho (mm)
	10
	20
	30
	50
	70
	100
200	

SENTIDO Y RANGO DE GIRO DE LA MESA  
MARGEM DE AJUSTE DO ÂNGULO



**Nota:**  
El dibujo muestra el campo de rotación del orificio de posicionamiento.  
El orificio de posicionamiento del dibujo muestra el final del recorrido en sentido antihorario cuando los pernos de ajuste A y B se aprietan de igual forma y el giro se ajusta a 180°.

**Nota:**  
O desenho mostra o campo de rotação do orificio de posicionamento.  
O orificio de posicionamento do desenho mostra o final do percurso em sentido anti-horário quando os parafusos de ajuste A e B se apertam da mesma forma e o giro se ajusta a 180°.


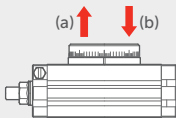
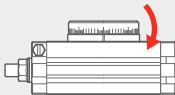
Tamaño Tamanho	PAR EFECTIVO - TORQUE (N.m)									
	Presión de trabajo (bar) - Pressão de trabalho (bar)									
	1	2	3	4	5	6	7	8	9	10
10	0,18	0,36	0,53	0,71	0,89	1,07	1,25	1,42	1,6	1,78
20	0,37	0,73	1,1	1,47	1,84	2,2	2,57	2,93	3,29	3,66
30	0,55	1,09	1,64	2,18	2,73	3,19	3,82	4,37	4,91	5,45
50	0,93	1,85	2,78	3,71	4,64	5,57	6,5	7,43	8,35	9,28
70	1,36	2,72	4,07	5,43	6,79	8,15	9,5	10,9	12,2	13,6
100	2,03	4,05	6,08	8,11	10,1	12,2	14,2	16,2	18,2	20,3
200	3,96	7,92	11,9	15,8	19,8	23,8	27,7	31,7	35,6	39,6

Nota: Los valores del par efectivo son valores representativos y no se garantizan. Utilícelos como guía de referencia  
Os valores do torque são valores representativos e não se garantem. Usá-los como guia de referência.

## CARGA ADMISIBLE - CARGA ADMISSÍVEL

En la siguiente tabla se muestran los valores máximos admisibles de las cargas y momentos que pueden estar directamente aplicados sobre la mesa. (Trabajar por encima de los valores admisibles puede causar efectos adversos para vida útil como juego en la mesa y pérdida de precisión).

A tabela seguinte mostra os valores máximos admissíveis das cargas e momentos que podem estar diretamente aplicados sobre a mesa (trabalhar sobre os valores admissíveis pode causar efeitos diversos para a vida útil, jogos na mesa e perda de precisão)

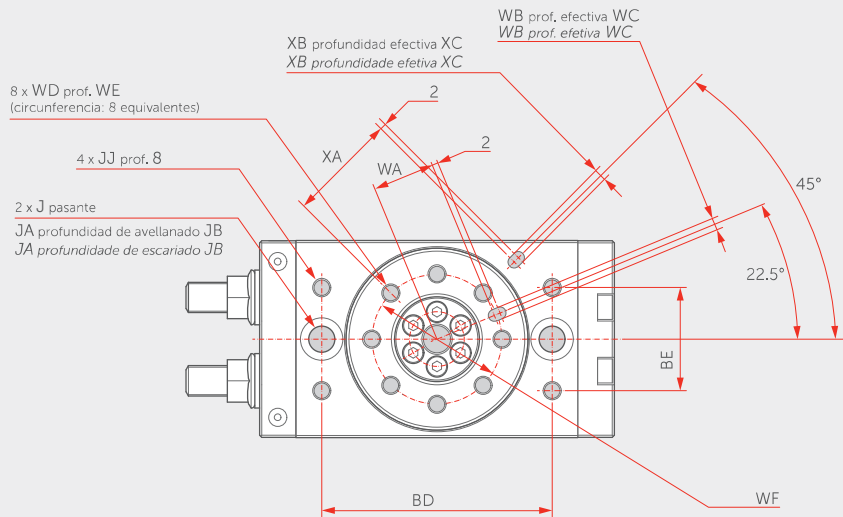
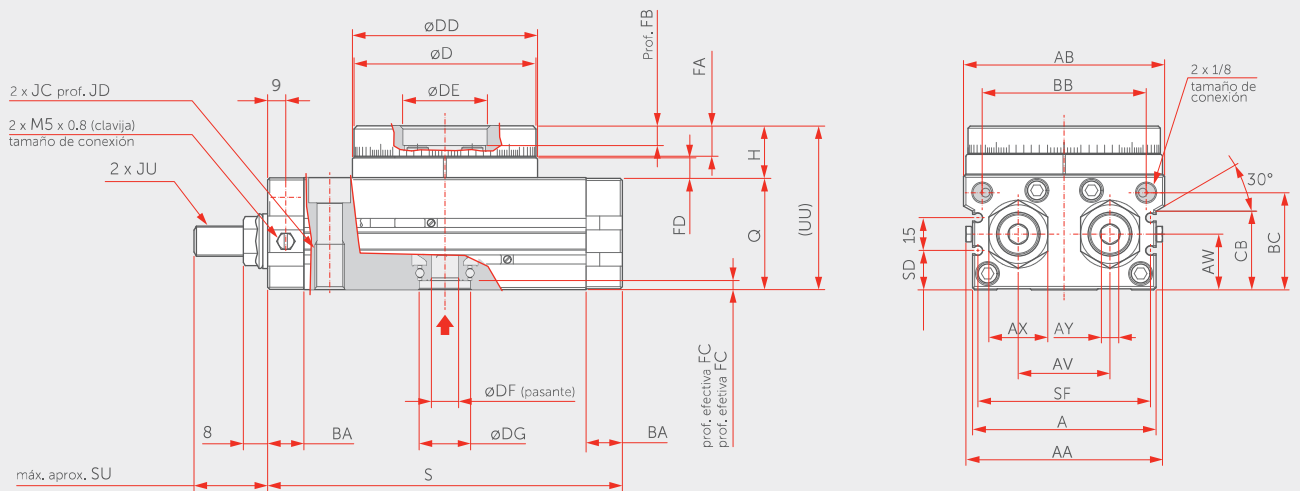
Tamaño Tamanho	Carga radial admisible (N) Carga radial admissível (N)	Carga axial admisible (N) Carga axial admissível (N)		Momento admisible (N.m) Momento admissível (N.m)
				
		(a)	(b)	
1	31	41	41	0,56
2	32	45	45	0,82
3	33	48	48	1,1
7	54	71	71	1,5
10	78	74	78	2,4
20	147	137	137	4
30	196	197	363	5,3
50	314	296	451	9,7
70	333	296	476	12
100	390	493	708	18
200	543	740	1009	25





DIMENSIONES - DIMENSÕES

TAMAÑO - TAMANHO: 70, 100, 200



Diam.	AA	AB	A	AV	AW	AX	AY	BA	BB	BC	BD	BE	CB	D	DD	DE	DF	DG	FA	FB	FC	FD	H	J	JA	JB	FU
70	90	92	84	42	26	27	8	17	75	45	110	57	36	88h9	90h9	46H9	16	22H9	13	5	4	9	22	10	18	11	55
100	101	102	95	50	30	27	8	17	85	51	130	66	42	98h9	100h9	56H9	19	24H9	15	6	4	12	27	10	18	11	56
200	119	120	113	60	37	36	10	24	103	66	150	80	57	116h9	118h9	64H9	24	32H9	17	9	6	15	32	14	20	13	75

Diam.	JC	JD	JJ	JK	JU	Q	S	SD	SF	SU	UU	WA	WB	WC	WD	WE	WF	XA	XB	XC	YA	YB	YC
70	M12	18	M8	10	M20x1.5	53	170	18	79	34	75	33	5H9	6	M8x1.25	13	67	54	5H9	4	39	5H9	4
100	M12	18	M8	10	M20x1.5	59	189	22	90	34	86	38	6H9	7	M10x1.5	15	77	59	6H9	5	49	6H9	5
200	M16	25	M12	13	M27x1.5	74	240	29	108	40	106	44	8H9	9	M12x1.75	17	90	69	8H9	5	54	8H9	7