

# Cilindros SERIE CF

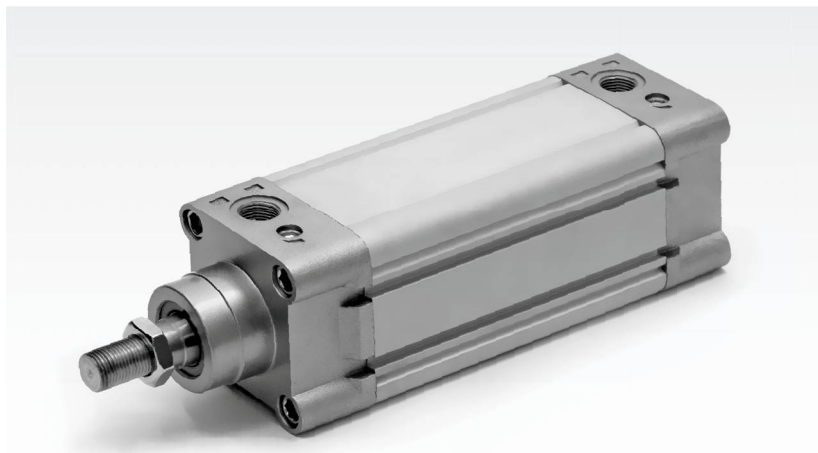


www.lmindustrial.com.ar  
info@lmindustrial.com.ar  
11 3180 9499

Actuadores ISO 15552 - VDMA 24562

## CARACTERÍSTICAS

- **Cabezales:** aleación de aluminio  
*Cabeçotes: liga de alumínio*
- **Tubo:** aluminio anodizado duro  
*Camisa: alumínio anodizado duro*
- **Buje:** acero revestido en bronce y teflón  
*Bucha guia: aço revestida bronze e teflon*
- **Sellos:** en NBR y poliuretano  
*Vedações: em Buna-Nou poliuretano*
- **Vástago:** acero cromado endurecido  
*Haste: Aço cromado duro*
- **Amortiguación neumática:** de fina regulación  
*Amortecimento pneumático: regulável de posição fina*



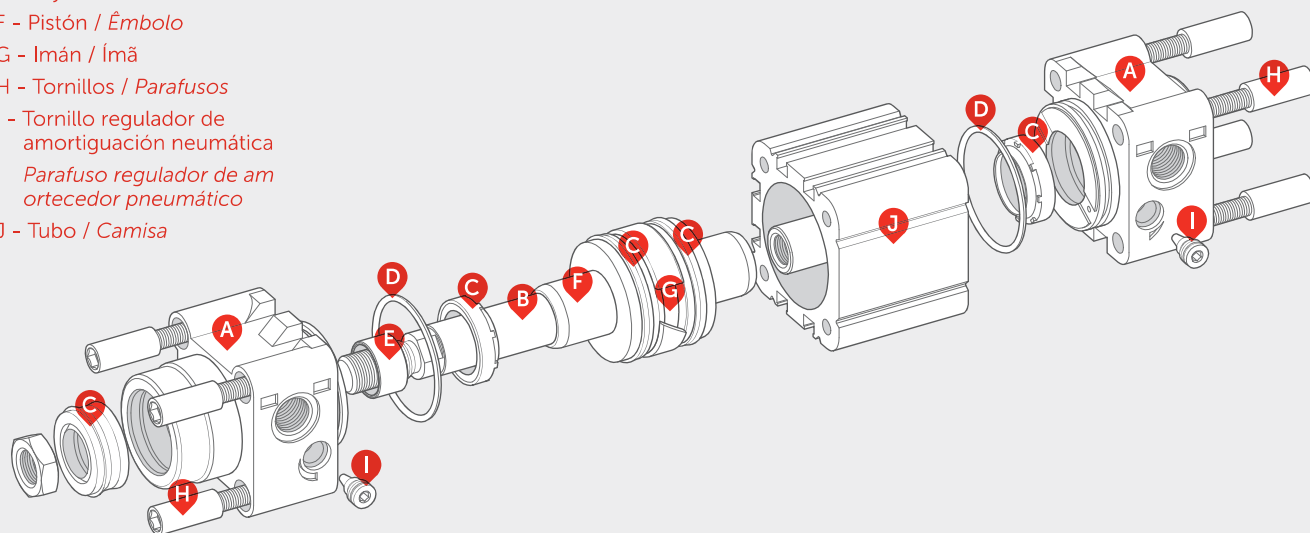
**Presión de trabajo** 1 ÷ 10 bar (0,1 ÷ 1 MPa)  
**Pressão de trabalho**



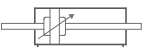
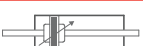
**Rango de temperatura** -10 ÷ +80 °C  
**Faixa de temperatura**

**Fluido** Aire comprimido filtrado (40 µm), lubricado o sin lubricar.  
**Fluido** Ar comprimido filtrado (40 µm), com ou sem lubrificação.

## DESPIECE - DETALHE DAS PEÇAS

- A - Cabezal / Cabeçotes
- B - Vástago / Haste
- C - Sellos / Vedações
- D - O'Ring
- E - Buje / Bucha Guia
- F - Pistón / Êmbolo
- G - Imán / Ímã
- H - Tornillos / Parafusos
- I - Tornillo regulador de amortiguación neumática  
*Parafuso regulador de amortecedor pneumático*
- J - Tubo / Camisa



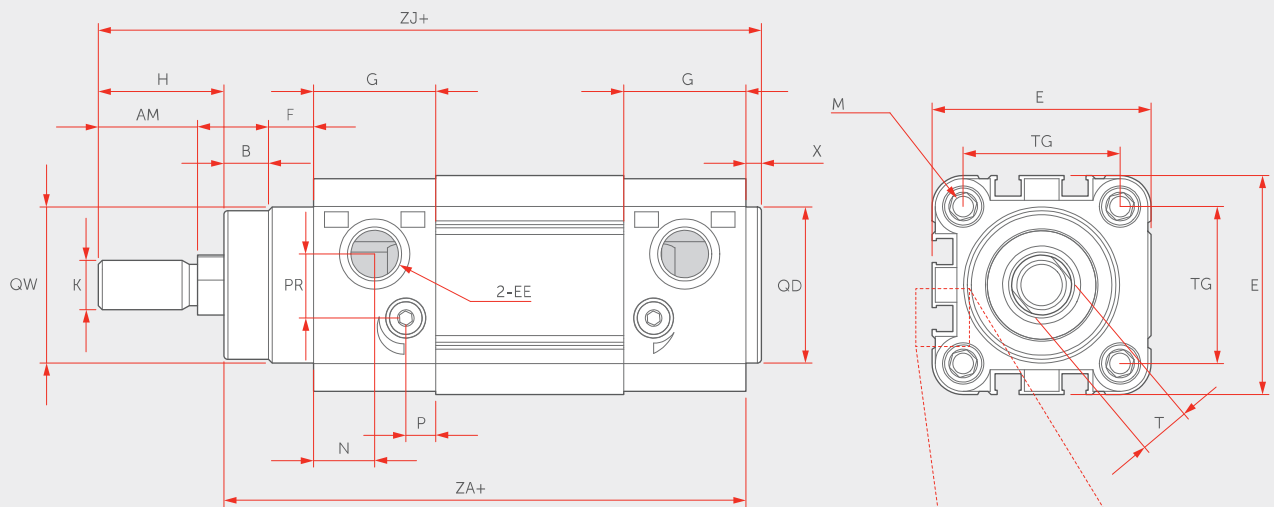
CÓDIGO			
CF	DESVCACI	32	100
Serie Série	Tipo y función de cilindro <i>Tipo e função dos cilindros</i>	Diámetro (mm) <i>Diâmetro (mm)</i>	Carrera <i>Curso</i>
DESVCASI	 Doble efecto - Simple vástago - Amortiguación neumática <i>Dupla ação - Haste simples - Amortecimento pneumático</i>	32	
DESVCACI	 Doble efecto - Simple vástago - Amortiguación neumática - Imán <i>Dupla ação - Haste simples - Amortecimento pneumático - Ímã</i>	40	
DESVCACI		50	
DESVCACI		63	
DEDVCASI	 Doble efecto - Doble vástago - Amortiguación neumática <i>Dupla ação - Haste dupla - Amortecimento pneumático</i>	80	
DEDVCACI	 Doble efecto - Doble vástago - Amortiguación neumática - Imán <i>Dupla ação - Haste dupla - Amortecimento pneumático - Ímã</i>	100	

CARRERA - CURSO														
Diám.	25	50	75	80	100	125	150	160	200	250	300	320	400	500
32	•	•	•	•	•	•	•	•	•	•	•	•	•	•
40	•	•	•	•	•	•	•	•	•	•	•	•	•	•
50	•	•	•	•	•	•	•	•	•	•	•	•	•	•
63	•	•	•	•	•	•	•	•	•	•	•	•	•	•
80		•	•	•	•	•	•	•	•	•	•	•	•	•
100		•	•	•	•	•	•	•	•	•	•	•	•	•

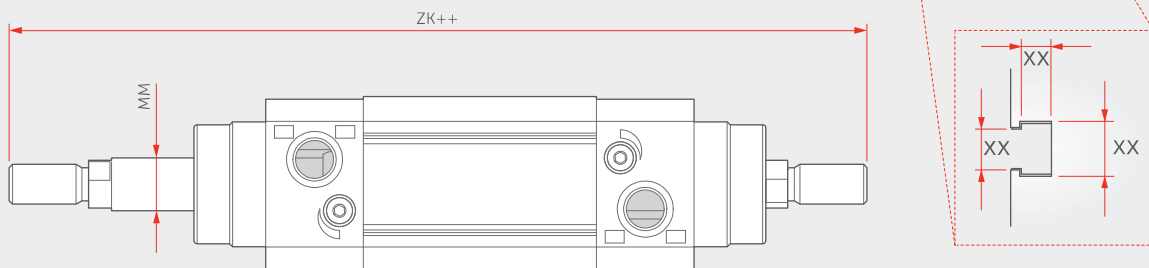
FUERZA TEÓRICA - FORÇA TEÓRICA (kgf)								
Diámetro (mm)		32	40	50	63	80	100	
Diámetro vástago - haste (mm)		12	12	16	20	20	25	
Área de pistón (cm <sup>2</sup> ) <i>Área de pistão</i>	A1	8.0	12.5	19.6	31.2	50.2	78.5	
	A2	6.9	10.6	16.5	28.0	45.3	73.6	
Presión - Pressão (kgf / cm <sup>2</sup> )	1	A1	8.0	12.5	19.6	31.2	50.2	78.5
		A2	6.9	10.6	16.5	28.0	45.3	73.6
	2	A1	16.1	25.1	39.3	62.3	100.5	157.0
		A2	13.8	21.1	33.0	56.0	90.7	147.2
	3	A1	24.1	37.7	58.9	93.5	150.7	235.5
		A2	20.7	31.7	49.5	84.0	136.0	220.8
	4	A1	32.2	50.2	78.5	124.6	201.0	314.0
		A2	27.6	42.2	65.9	112.1	181.3	294.4
	5	A1	40.2	62.8	98.1	155.8	251.2	392.5
		A2	34.5	52.8	82.4	140.1	226.7	368.0
	6	A1	48.2	75.4	117.8	186.9	301.4	471.0
		A2	41.5	63.3	98.9	168.1	272.0	441.6
	7	A1	56.3	87.9	137.4	218.1	351.7	549.5
		A2	48.4	73.9	115.4	196.1	317.3	515.2
	8	A1	64.3	100.5	157.0	249.3	401.9	628.0
		A2	55.3	84.4	131.9	224.1	362.7	588.8
	9	A1	72.3	113.0	176.6	280.4	452.2	706.5
		A2	62.2	95.0	148.4	252.1	408.0	662.4

DIMENSIONES - DIMENSÕES

SIMPLE VÁSTAGO - HASTE SIMPLES



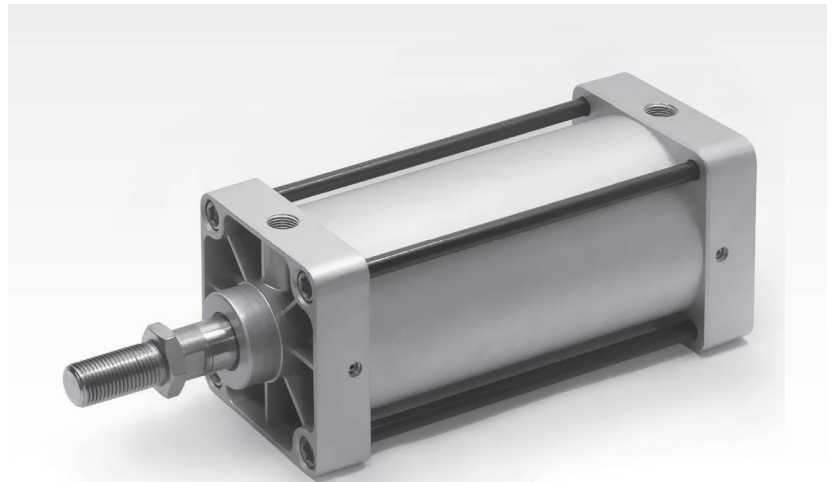
DOBLE VÁSTAGO - HASTE DUPLA



Diam.	ZJ+	ZK++	ZA+	B	QD	H	F	G	AM	K	M	MM	N	EE	P	PR	E	TG	U	T	QW	X
32	142	190	94	16	30	32	10	25	22	M10x1,25	M6	12	15	G1/8	3	6,5	45	32,5	12	10	28	4
40	159	213	105	20	35	34	10	29,5	24	M12x1,25	M7	16	17,5	G1/4	3	7	52	38	16	13	33	4
50	175	244	106	27	40	42	10	32	32	M16x1,50	M8	20	21	G1/4	3	9	65	46,5	20	17	38	4
63	190	258	122	26	45	42	10	36	32	M16x1,50	M8	20	23	G3/8	5	9	76	56,5	20	17	40	4
80	214	301	127	35	45	52	10	37	40	M20x1,50	M10	25	21	G3/8	5	12	94	72	25	22	43	5
100	229	321	137	40	55	52	10	39	40	M20x1,50	M10	25	26	G1/2	5	14	112	89	25	22	47	6

## CARACTERÍSTICAS

- **Cabezales:** aleación de aluminio  
*Cabeçotes: liga de alumínio*
- **Tubo:** aluminio anodizado duro  
*Camisa: alumínio anodizado duro*
- **Buje:** acero revestido en bronce y teflón  
*Bucha guia: aço revestida de bronze e teflon*
- **Sellos:** en NBR y poliuretano  
*Vedações: em Buna-Nou poliuretano.*
- **Vástago:** acero cromado endurecido.  
*Haste: aço cromado duro*
- **Amortiguación neumática**  
*Amortecimento pneumático*



**Presion de trabajo** 1 ÷ 10 bar (0,1 ÷ 1 MPa)  
**Pressão de trabalho**

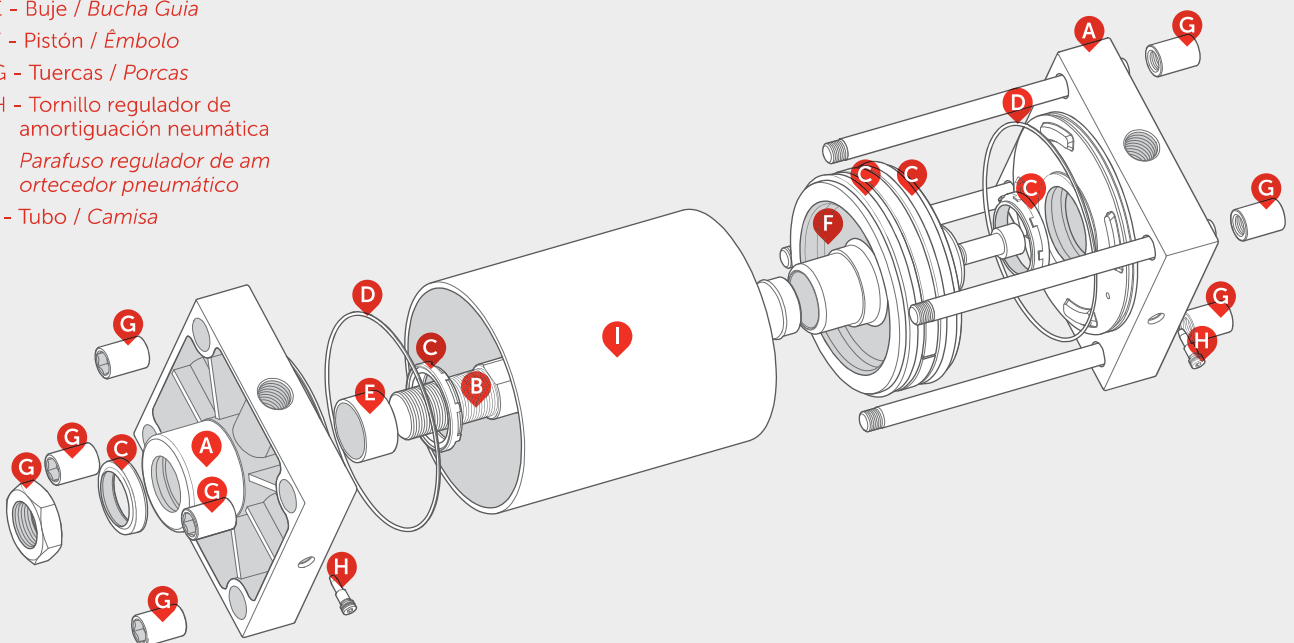
**Rango de temperatura** -10 ÷ +80 °C  
**Faixa de temperatura**


**Fluido** Aire comprimido filtrado (40 µm), lubricado o sin lubricar.  
**Fluido** Ar comprimido filtrado (40 µm), com ou sem lubrificação.

**Lubricación** En caso de usar se recomienda ISO VG 32  
**Lubrificação** Em caso de usar recomenda-se o ISO VG 32

## DESPIECE - DETALHE DAS PEÇAS

- A - Cabezal / Cabeçotes
- B - Vástago / Haste
- C - Sellos / Vedações
- D - O'Ring
- E - Buje / Bucha Guia
- F - Pistón / Êmbolo
- G - Tuercas / Porcas
- H - Tornillo regulador de amortiguación neumática  
*Parafuso regulador de amortecedor pneumático*
- I - Tubo / Camisa

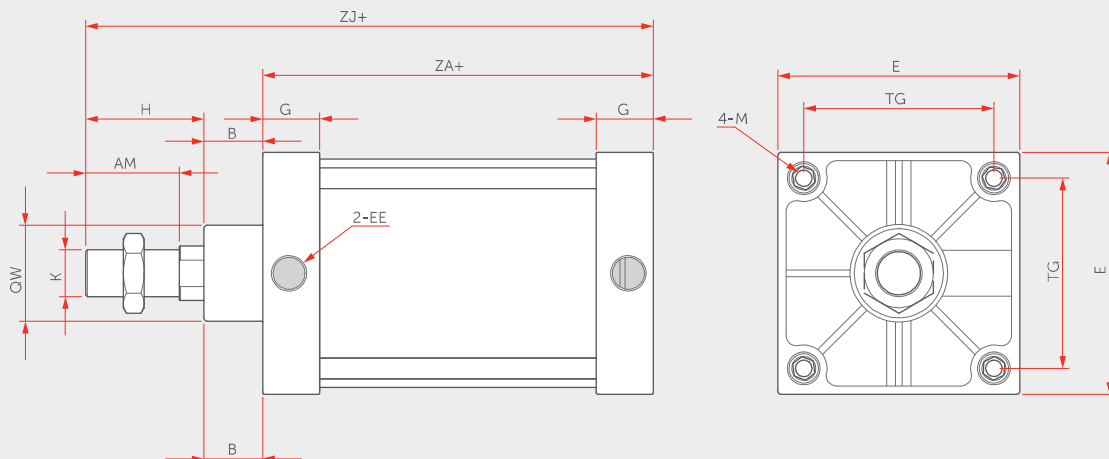


CÓDIGO			
CE	DESVCASI	125	100
Serie Série	Tipo y función de cilindro Tipo e função dos cilindros	Diámetro (mm) Diâmetro (mm)	Carrera Curso
DESVCASI	 Doble efecto - Simple vástago - Amortiguación neumática Dupla ação - Haste simples - Amortecimento pneumático	125 160	

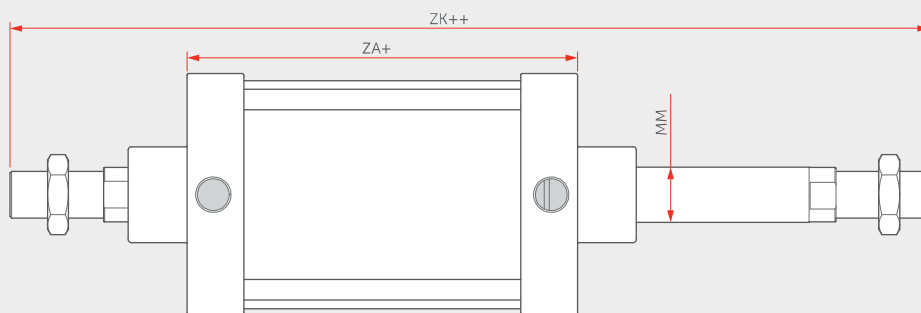
FUERZA TEÓRICA - FORÇA TEÓRICA (kgf)				
Diámetro (mm)		125	160	
Diámetro vástago - haste (mm)		32	40	
Área de pistón (cm2) Área de pistão	A1	122,7	201	
	A2	114,6	188,4	
Presión - Pressão (kgf / cm <sup>2</sup> )	<b>1</b>	A1	122,7	201
		A2	114,6	188,4
	<b>2</b>	A1	245,3	401,9
		A2	229,2	376,8
	<b>3</b>	A1	368	602,9
		A2	343,9	565,2
	<b>4</b>	A1	490,6	803,8
		A2	458,5	753,6
	<b>5</b>	A1	613,3	1004,8
		A2	573,1	942
	<b>6</b>	A1	735,9	1205,8
		A2	687,7	1130,4
	<b>7</b>	A1	858,6	1406,7
		A2	802,3	1318,8
	<b>8</b>	A1	981,3	1607,7
		A2	916,9	1507,2
	<b>9</b>	A1	1103,9	1808,6
		A2	1031,6	1695,6

DIMENSIONES - DIMENSÕES

SIMPLE VÁSTAGO - HASTE SIMPLES



DOBLE VÁSTAGO - HASTE DUPLA



Diam.	AM	B	E	EE	G	H	I	J	K	M	MM	QW	TG	ZA+	ZJ+
125	54	25	140	G1/2"	40	68	41	13,5	M27x2,00	M12	32	60	110	137	230
160	72	38	178	G3/4"	50	90	55	18	M36x2,00	M16x2,00	40	65	140	180	308